

RESTES DE REPAS

POURQUOI UNE COLLECTE DES RESTES DE REPAS ?

- Diminuer le volume de déchets incinérés, enfouis.
- Réduire les gaz à effet de serre.
- Produire de l'énergie.
- Enrichir et fertiliser les sols.

COMMENT FAIRE ?

Avant toute utilisation insérez un des sacs adaptés (kraft ou amidon) fournis dans votre bio-seau.



Ce bioseau restera dans votre cuisine et vous permettra d'amener vos restes de repas dans une borne.

Changez le sac dès que nécessaire selon le remplissage, l'odeur ou l'humidité.

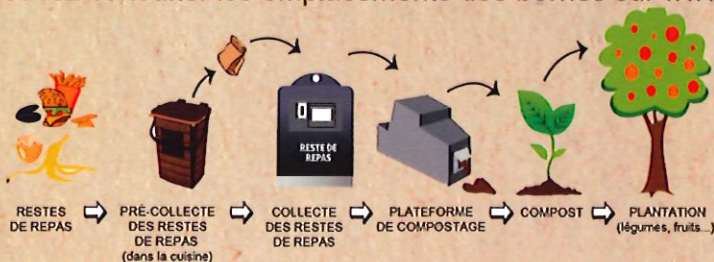
Déposez votre sac adapté et son contenu dans **une «borne»** accessible à tout moment.

Contactez nos services au **N°Vert 0800 204 054** pour **obtenir votre badge** et accéder à la borne.



Pour obtenir **des sacs adaptés kraft ou amidon** présentez-vous :
- dans votre mairie
- dans les locaux administratifs du Sirtom (*adresse au dos*)

Vous pouvez consulter les emplacements des bornes sur www.sirtom-region-brive.net



ACCEPTÉ



RÉSIDUS ALIMENTAIRES

(crus, cuits ou périmés)

- Fruits et légumes
- Viandes et os
- Poissons, coquillages : huîtres, moules, crustacés
- Oeufs et coquilles
- Coquilles de noix, noyaux de fruits
- Produits laitiers, fromage et dérivés
- Pâtes, pains, céréales, riz
- Gâteaux, biscuits, bonbons
- Pâtes à tartiner, confitures, condiments
- Café, filtres à café, sachets de thé
- Tous restes d'aliments cuisinés
- Gras animal et végétal

RÉSIDUS DE JARDIN

- Fleurs fanées
- Petites plantes d'intérieur

DIVERS

- Sacs kraft compostables
- Essuie-tout, serviettes de table papier

REFUSÉ



- Pots de yaourt
- Barquettes alimentaires
- Boîtes de conserve et canettes
- Bouteilles en verre
- Matières recyclables
- Excréments d'animaux et litières
- Couches, tampons et serviettes hygiéniques
- Liquides (huile, lait, jus, café)
- Cartons de lait et de jus
- Vêtements
- Poussières, sacs aspirateur, balayures
- Produits ménagers, savons

RÉSIDUS DE JARDIN

- Branchages, feuilles mortes, tontes pelouse, résidus de désherbage

SACS EN PLASTIQUE



QUELQUES ASTUCES !

- Ne remplissez vos sacs adaptés (kraft ou amidon) qu'aux trois quarts pour pouvoir bien les fermer.
- Pour éviter les désagréments et les odeurs, la règle d'or est de ne jamais verser de liquide, de jus et de sauce dans le bioseau.

Syndicat Intercommunal de Ramassage et de Traitement des Ordures Ménagères

Avenue du 4 juillet 1776 - 19100 BRIVE - sirtom@sirtom-brive.fr

